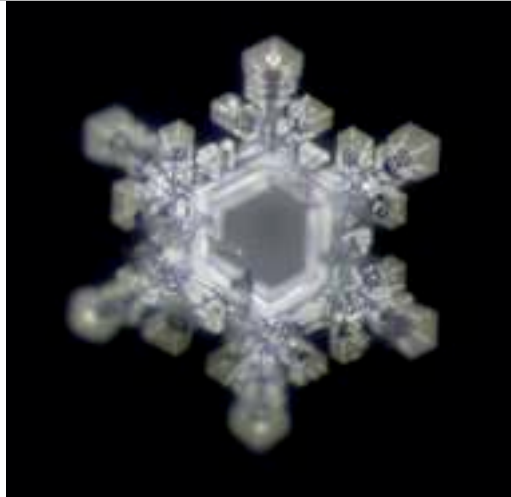


# Hexagonales Wasser: Erkenntnisse und Fakten

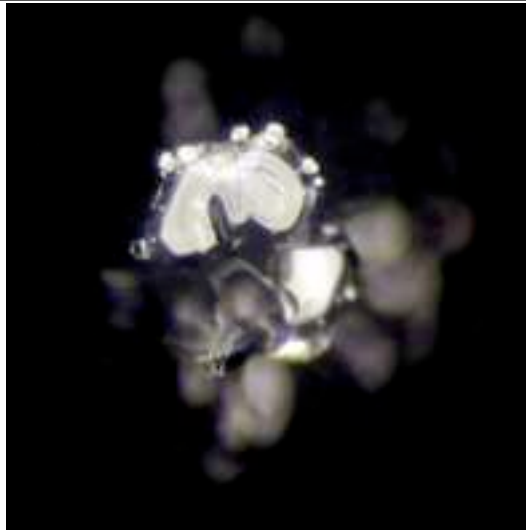
Helmut Theuretzbacher



Beispiel: Optimaler hexagonaler Wasserkristall

**Nur gesundes Wasser bildet schöne sechseckige, den Schneeflocken ähnliche Kristalle.**

Quellwasser, Schneewasser, Wasser in Obst und Gemüse, Wasser aus Tiefbrunnen und unberührten Bächen - alle haben in hohem Maße die ideale hexagonalen Struktur.



Beispiel: Nicht-hexagonaler Wasserkristall

**Leitungswasser bildet keine Kristalle mit hexagonalen Strukturen**, selbst wenn es gefroren ist. Von allen Wassereigenschaften ist die hexagonale Struktur wohl die wichtigste, aber auch die empfindlichste. Diese Struktur ist leicht durch Umweltschadstoffe, technische Wasseraufbereitung, technische Prozesse und Elektro-Smog zerstört.

## **Die Struktur des Wassers bestimmt unsere Gesundheit**

Wassermoleküle bestehen aus einem Sauerstoffatom und zwei Wasserstoffatomen (H<sub>2</sub>O). Die Beziehung zwischen diesen Atomen gibt dem Wasser eine einzigartige elektrische Polarität. Wasser hat die einzigartige Fähigkeit

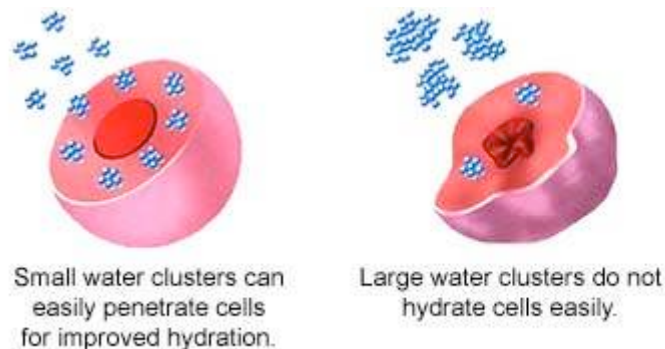
- zu bilden und zu transformieren,
- zu erstellen und wiederherzustellen,
- einzudringen und alles zu lösen, was es berührt,
- Informationen zu sammeln, wo immer es fließt,
- allen Lebewesen ihre vitale Dynamik zu verleihen.

Wassermoleküle binden sich leicht mit anderen Molekülen. Mit anderen Worten, das Wasser ist extrem "gesellig". Es versucht eifrig, sich mit anderen Elementen zu vermischen und nimmt gerne "Anhalter" mit. Dies ist eine großartige Eigenschaft, denn das Wasser assimiliert gute Dinge wie nahrhafte Mineralien und lebenswichtigen Sauerstoff. Aber es ist weniger gut, wenn es giftige Schadstoffe aufnimmt, schädliche Chemikalien oder krankheitsverursachende Organismen. Und es kann dramatisch werden, wenn diese Stoffe in die Blutbahn gelangen!

### **Hexagonales Wasser ist vom Organismus sofort absorbierbar**

Je kleiner die molekularen Cluster\*, desto einfacher wird das Wasser in die Zellen eindringen. Eine Möglichkeit, die Größe des Cluster-Moleküls zu messen, wird durch die Kernspinresonanz-Technologie (NMR) ermöglicht. Je niedriger die NMR-Werte, desto kleiner die Cluster.

Hexagonales Wasser verfügt über einen festen NMR-Wert von nur 42.3 Hertz \*\*. Normales Leitungswasser und destilliertes Wasser haben Werte um 128 Hertz, während Mineralwasser zwischen 90 und 100 Hertz liegt



Sie können die Absorptionsrate (Aufnahmerate) von hexagonalem Wasser für sich selbst testen. Trinken Sie zwei bis drei Gläser von hexagonalem Wasser in einem Zug; Sie werden kein Völlegefühl haben, weil Ihr Körper in der Lage ist, das Wasser sofort zu verarbeiten.

Mit Hexagon Wasser kann die Aufnahme von Nahrungsergänzung in der Zelle bis zu 100% erhöht werden. Schadstoffe können nicht mehr in die Zelle gelangen. Dieser Vorgang ist einzigartig!

\*Zusammenschlüsse von Wassermolekülen zu größeren Molekülverbänden

\*\*National Tsing Hua University Bericht Nr. 0203001 vom GMC 28. März 2002.

### **Was ist hexagonales Wasser?**

Hexagonales Wasser ist eine spezielle Anordnung der einzelnen Wassermoleküle, wobei sich 6 H<sub>2</sub>O Einheiten konsequent verknüpfen, um eine ringförmige Struktur zu bilden.

Diese einzigartige Anordnung ist die Grundlage eines komplexeren kristallinen Netzwerks, das sich mit zahlreichen anderen hexagonalen Einheiten verbindet.

Jedes Wasser enthält einen bestimmten Prozentsatz dieser hexagonalen Einheiten - einige Quellen mehr als andere. Der Anteil der hexagonalen Einheiten scheint von einer Reihe von Faktoren abzuhängen, einschließlich der energetischen Einflüsse, welchen das Wasser ausgesetzt ist.

So reduzieren z. B. Chlor, Fluorid und viele Schadstoffe, die in der Regel in der kommunalen Wasserversorgung gefunden werden, die Anzahl der sechseckigen Einheiten. Leitungswasser hat typischerweise einen sehr geringen Prozentsatz an hexagonale Strukturen.

Auf der anderen Seite gibt es eine Reihe von Orten in der Welt, wo das Wasser eine hohe Konzentration hexagonaler Strukturen hat. Viele dieser Orte sind als Heilquellen bekannt (Lourdes in Frankreich gilt als Paradebeispiel).

## Woher wissen wir, das Wasser hexagonal strukturiert ist?

Wie schon gesagt, ist die Nuclear Magnet Resonanz (NMR) eine der wenigen Methoden, die molekulare Größen überprüfen kann. Die NMR-Analyse zeigt, dass herkömmliches Leitungswasser aus großen Molekülmassen-Einheiten zusammengesetzt ist (zwischen 12 und 20 einzelne H<sub>2</sub>O-Einheiten je Molekül).

Diese unorganisierten molekularen Konglomerate unterstützen nicht annähernd so gut die biologischen Funktionen wie hexagonales Wasser.

### Hexagonales Wasser

- bewegt sich in biologischen Organismen mit größerer Leichtigkeit, gerade in den wichtigen Bereichen *in* und *um* die Zelle.
- scheint die Aufnahme von Nährstoffen und den Abtransport von Stoffwechselschlacken zu verbessern (Viele, die über hexagonales Wasser berichten, geben eine reinigende Wirkung im Körper innerhalb von Tagen bis wenigen Wochen an.)

Letzteres kann auf Grund der geringeren Größe der molekularen Einheiten wesentlich leichter realisiert werden. Auch ist Eintritt und Austritt aus der Zelle problemloser.

Auf Grund der spezifischen Organisation des hexagonalen Netzwerkes kann *die zellulare Kommunikation* verbessert werden. Dies ist natürlich positiv für sämtliche Strukturen innerhalb biologischer Organismen.

**Eine gesunde DNA wird grundsätzlich von hexagonalem Wasser umgeben, während unorganisiertes Wasser um die DNA von erkranktem Gewebe vorhanden ist.** (Prof. Dr. Mu Shik Jhon: „The Water Puzzle“)

### Hexagonales Wasser: Enzym-Aktivierung und Stoffwechsel-Effizienz

Es gibt Hinweise, dass hexagonales Wasser Enzyme aktiviert – und dies in größerem Maße als gewöhnliches Wasser. Ebenso verbessert sich die Stoffwechsel-Effizienz.

In „The Water Puzzle“ erklärt Prof. Dr. Jhon\*, warum hexagonales Wasser energetisch stärker ist und warum es die Fähigkeit zur Verbesserung der Stoffwechsel-Effizienz besitzt. Hexagonales Wasser optimiert die Stoffwechselfvorgänge durch Energie-Übertragung in das Körpersystem.

\* Siehe: Prof. Dr. Mu Shik Jhon: „Hexagonales Wasser - Der Schlüssel zur Gesundheit“. Eine Zusammenfassung von Walter Häge finden Sie bei [www.walter-haege.de](http://www.walter-haege.de): Ziel: [http://www.irk-institut.de/index.php?option=com\\_content&task=view&id=188&Itemid=106](http://www.irk-institut.de/index.php?option=com_content&task=view&id=188&Itemid=106)

### Der Alterungsprozess reduziert hexagonales Wasser

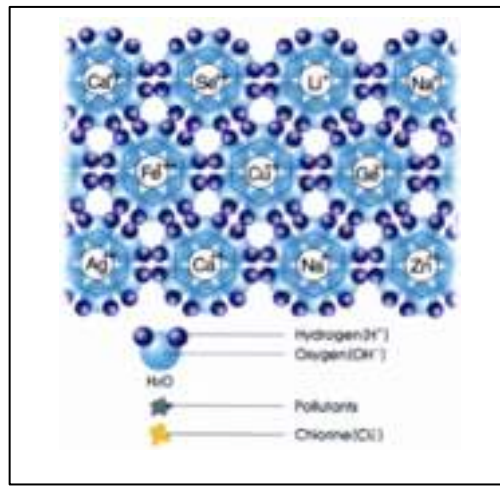
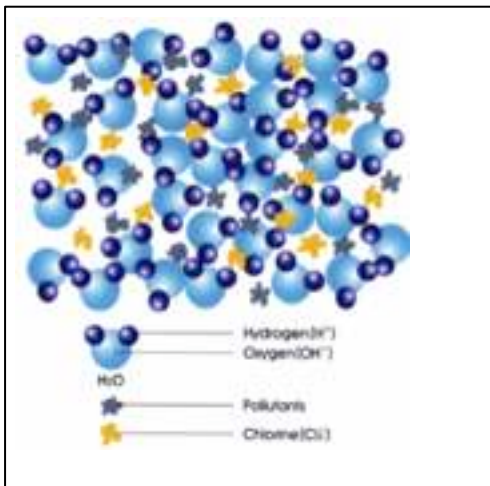
Wie die Gesamtmenge an Wasser innerhalb des menschlichen Körpers mit zunehmendem Alter abnimmt, so reduziert sich auch dessen hexagonaler Anteil.

Eine bedeutende japanische Studie zeigt auf, dass die Menge des strukturierten Wassers im Körper direkt mit dem Alter korreliert. Die gleiche Studie belegt, dass biologische Moleküle strukturiertes Wasser benötigen, um ihre Funktionen zu erfüllen.

### In gefrorenem Zustand bildet hexagonales Wasser sechseckige Kristalle.

Haben Sie sich jemals gewundert, warum Schneeflocken immer sechseckig sind? Eine Schneeflocke, die Milliarden von sechseckigen Wassermolekülen enthält, ist ein Spiegelbild hexagonaler Struktur!

Prof. Dr. Masaru Emoto zeigt in seinem bekannten Buch: „Die Botschaft des Wassers“ die verschiedenen Energie-Effekte des Wassers. Seine wunderbaren Fotos werden *am Gefrierpunkt* aufgenommen. Sie zeigen uns grafisch, wie Wasser hexagonal strukturiert ist. Es gilt: je komplexer sich ein sechseckiger Kristall darstellt, desto größer ist die Qualität des Wassers!



Ungesunde Zellen sind gekennzeichnet durch locker gebundene, fünfeckige oder unstrukturierte Wasser-Cluster und "Struktur-breaking"-Ionen. Schadstoffe und Toxine haben *keine* Bindung mit Wassermolekülen und erzeugen durch Anhäufung von Toxinen zelluläre Probleme.

Gesunde Zellen sind gekennzeichnet durch fest verbundene sechseckige Wasser-Cluster.

**Diese Strukturbildungen kann man nachweisen durch**

- die Kristallfotografie nach Masuru Emoto,
- Kernresonanzspektroskopie,
- Röntgenbeugungsanalyse,
- Kohärenzspektroskopie,
- Computersimulation.

## Gesundheit und Wasser-Kristallfotos nach EMOTO

Es ist ein heute noch weit verbreiteter Irrtum, dass man durch physikalische Reinigungsmethoden wie: Filterung, Osmose, Destillation, Chemie und andere mechan. Reinigungsmethoden die Wasserqualität im Bezug auf Bio-Verträglichkeit verbessern kann.

**Nichts ist mehr Irrtum, als das.**

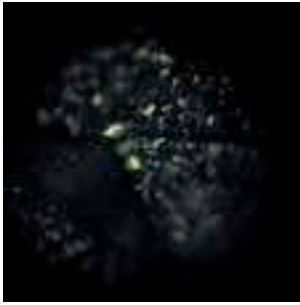
Man kann natürlich das Wasser reinigen, das es optisch und chemisch rein ist, die lebensfeindlichen Störungen (Schwingungen) werden damit leider nicht beseitigt. Dies ist eigentlich das krankmachende, wie wir es schon Jahrtausende aus der Homöopathie kennen. Wir Bioorganismen leben von harmonischer Information! Zusätzlich wird das Wasser noch all seiner wichtigen Mineralien und Spurenelemente beraubt. Das Wasser ist danach leer und i.d.R. hat es einen lebensfeindlichen sauren PH Wert. Wir brauchen strukturiertes **hexagonales** Wasser - mit lebensaufbauender Energie - ohne negative Schwingungen, welche das Biosystem stören.

Dies kann unter anderem mit Twister erreicht werden, wie die Expertise Wasserresonanzen und die Kristallfotografie beweist.

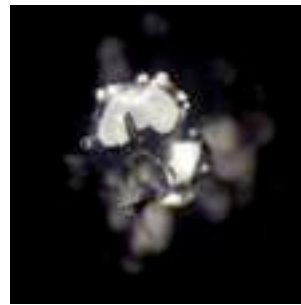
Vergleichen Sie selbst:

Nichts zeigt mehr die Wahrheit, als die Kristallfotografie nach Masuru Emoto.

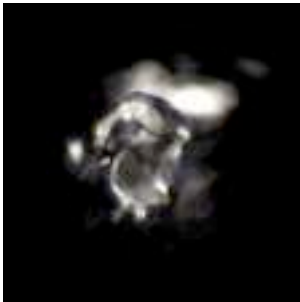
**Destilliertes Wasser**



**Wasser nach Osmose**



**Wasser nach Carbonit Filterung**

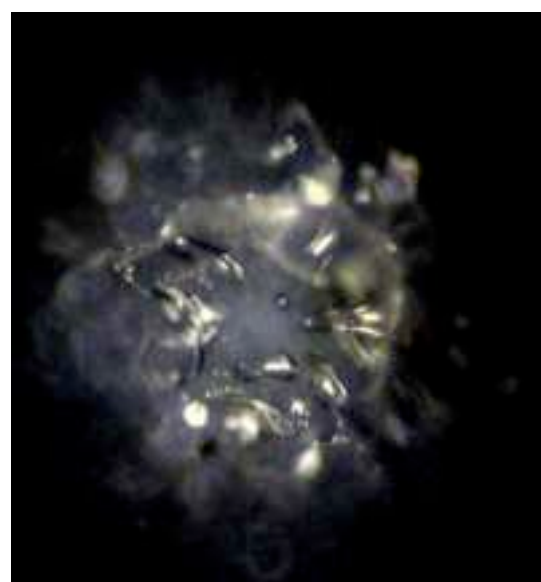


**Leitungswasser einer Kleinstadt in Oberbayern: Geretsried**



**Bild unten links: Wasser nach Twister: klare hexagonale lebensaufbauende Strukturen. So soll gesundes Zellwasser in unserem Körper aussehen. Energetisch, kraftvoll!**

**Bild unten rechts: nach 10min. Handytelefonie ohne WAVEEX sind alle Strukturen zerstört. Wie mag das bloß in unseren Gehirn-Zellen aussehen??**



Anmerkung: Diese Bilder sind natürlich niemals reproduzierbar, da Wasser lebendig ist und ewig seine Zusammensetzung ändert. Allerdings wird sich die Gesamtstruktur ohne Beeinflussung **nicht** verändern. D.h. die zerstörten Strukturen werden nicht grundlos auf einmal wie der Kristall unten aussehen.

## REDOX Potenzial und PH Wert von Wasser und flüssigen Lebensmitteln:

Für den menschlichen Körper sind die idealen Werte abgesehen von hexagonalen Struktur:

**REDOX:** positiver Redox-Wert: schädliche Oxidation negativer Redox-Wert: Entgiftung

je niedriger desto besser (desto mehr freie Radikale können eingefangen werden) -200 bis - 300 mVolt PH: 8,00-9,00

Medium	REDOX neutral in mV	PH neutral		
Red Bull classic	206	3,50		
Kombucha classic	230	3,12		
Coke classic	274	2,48		
Coke zero	260	2,80		
Evian naturell	147	7,42		
Cherry active O2	310	3,10		
Adelholzener naturell	130	7,46		
Volvic naturell	130	7,14		
Smoothie frucht Chichita	177	3,50		
Rotwein Hilgert 2011	100	3,94		
Rotwein Carilles 2004	140	3,50		
Nespresso blue	-60	5,38		
Rucola Juice frisch	-90	7,13		
Leitungswasser Geretsried	190	7,36		

**Spitzenreiter im REDOX Wert**

**Spitzenreiter in den beiden Klassen**

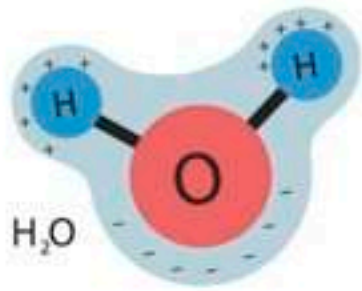
**Bitte bedenken Sie, dass PH um 1 Punkt erhöht bedeutet: 10fach basischer! Beachten**

**Sie bitte PH Wert unserer Kultgetränke: fast Säure!!**

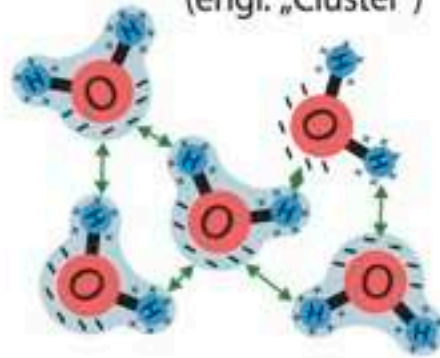
**Für eine Flasche Cola braucht man ca. 42 L Wasser um es auf PH 7-neutral zu bringen.**

**Quintessenz:** mit **Magic Bottle** können Sie jedes Wasser verbessern und die wichtige Strukturverbesserung durchführen. Lassen Sie sich nicht in Sachen Wasser von Werbesprüchen beeinflussen, fordern Sie ein Kristallfoto nach EMOTO. Das ist nach dem heutigen Stand der neuen Physik u.a. ein sehr probates Mittel um die Spreu vom Weizen zu trennen. Die darin enthaltene Struktur spiegelt die Energiestruktur des Wassers wieder. Und denken Sie daran: Nur Wasser mit **hexagonaler** Struktur ist dem Leben zuträglich. Den perfekten REDOX-Wert mit ca. -200mVolt erzielen unseren Wassergeräten Watec Hexagon Pitcher mit Filtersystem und Watec Alka Filter, welche sich insbesondere für die Verbesserung von Osmose-Wasser eignet.

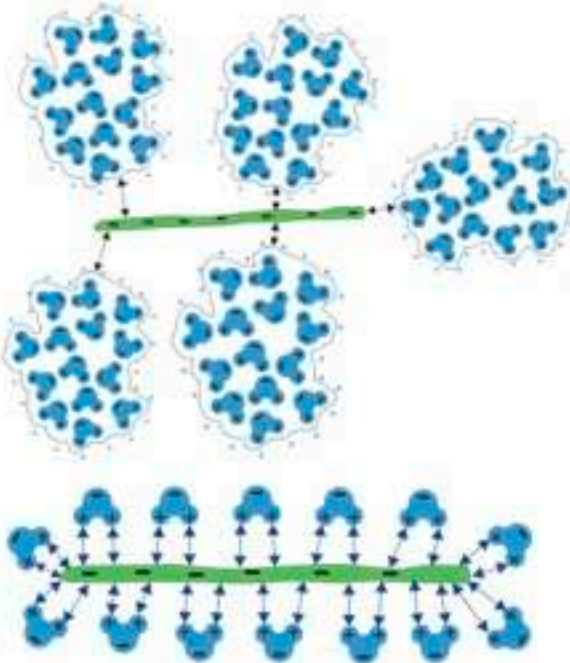
## Das Wassermolekül



## Der Wasserklumpen (engl. „Cluster“)



## Cluster mit Schlacketeilchen vorher



## Clusterzerstörung durch Wirbel

© by Hei-Consult - A. Fink

H<sub>2</sub>O-Molekül

Cluster aus H<sub>2</sub>O-Molekülen

Die Cluster sind die Träger der feinstofflichen Schwingungen

Je weiter innen, desto schneller ist die Bewegung in einem Wirbel und desto kleiner werden die Cluster zerrieben. So werden die Informationen wirklich gelöscht.



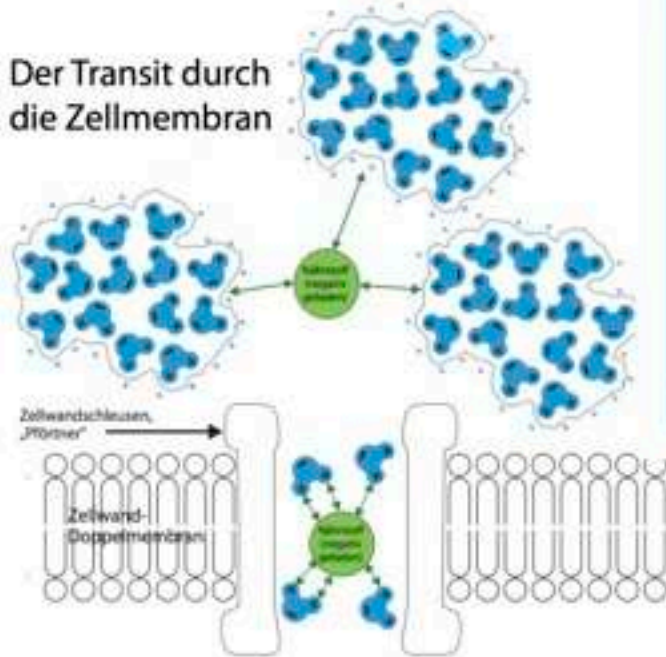
## Sauerstoffeintrag durch Wirbel

© by A. Fink  
Hei-Consult

Luft bzw. Sauerstoff wird nicht ins Wasser abgezogen



## Der Transit durch die Zellmembran



Quelle: Urquellwasser

# Pitcher



# Alka Filter



**PITCHER & Alka Filter** sind Produkte aus der **Watec** Serie zur Verbesserung der Trinkwasser Wasserqualität.

Es dient nicht der Filterung sondern der Alkalisierung des Wassers und Erhöhung der REDOX Potenziales. Hierbei wird nicht die übliche Elektolyse angewandt sondern die Reaktion von Wasser mit natürlichen Mineralien (Ionisierung). Dies ist das natürliche Prinzip wie es in der Natur angewandt wird und bei vielen Völkern für aussergewöhnliche Langlebigkeit sorgt.

Der PH Wert wird hier bis 9,5 und der ORP bis - 200mV. erreicht (abhängig von Filterdauer).

Durch die Anreicherung mit Wasserstoff (Antioxidantien) wird Sauerstoff reduziert (freie Radikale), welches die bekannten positiven Effekte für den Körper verursacht.

Zusätzlich wird das Wasser durch den Hexagon Chip aufgewertet indem es hochgradig strukturiert wird. Belebtes oder vitalisiertes Wasser wird es auch genannt.

## **IONISIERTES WASSER BESEITIGT AKTIVEN SAUERSTOFF**

### **Aktiver Sauerstoff ist die Quelle für viele Krankheiten**

Über 90% aller Krankheiten werden mit der Wirkung von aktivem Sauerstoff in Verbindung gebracht.

Das Prinzip ist reichlich bekannt, wie z.B. Rost bei Eisen oder Feuer bei Verbrennung. Ein Stoff wird oxydiert.

Die Feststellung ist bekannt dass die 3 Sauerstoffradikale an Krankheiten wie:



Krebs, Arteriosklerose, Diabetes, myokardinaler Infarkt, Hepatitis, Nierenentzündung, Parkinson, vaskuläre Krankheiten, aber auch Dermatitis, Atemswegerkrankungen, Erkältung, steife Schultern, Verstopfung und Müdigkeit, beteiligt sind.

Zusätzlich wurde erkannt, dass Sauerstoff in Verbindung mit UV Licht und Strahlung die Collagen und Gewebsschichten beeinflusst und somit auch zur Alterung beiträgt.

### **WARUM IST AKTIVSAUERSTOFF SO GEFÄHRLICH FÜR DEN KÖRPER??**

Dieser Sauerstoff hat negative Effekte für unseren Körper. Die Anwesenheit von mehr als 2% dieses Sauerstoffs in unserem Körper verändert die Zellfunktionen, wobei 90% der bekannten Krankheiten entstehen. Alle Mediziner sind sich einig, dass aktiver schädlicher Sauerstoff im Körper durch Superoxid Dismutase entfernt werden kann.

### **WAS PASSIERT WENN WIR IONISIERTES ALKALISCHES WASSER TRINKEN?**

Der Körper fühlt sich leicht und produziert geruchsarmen Stuhlgang. Wenn man durchgehend 2l für 2-3 Wochen trinkt, funktioniert die Verdauung wieder perfekt. Kein Geruch im Stuhl ist physiologisch ein wichtiges Zeichen.

Fakt ist, dass ionisiertes Wasser gegen alle o.g. Krankheiten als Vorsorgemaßnahme anzusehen ist. Das produzierte Wasser mit **WaTec** Geräten hat bis 500 x mehr aktiven Wasserstoff als normales Flaschen oder Leitungswasser, welches die freien Radikale binden kann. Es liegen Ergebnisse der Saharata Labore der Kyushu Universität Japan vor.

### **WARUM IST BASISCHES STRUKTURIERTES WASSER GUT FÜR UNSEREN KÖRPER??**

Ionisiertes Wasser entfernt aktiven Sauerstoff.

Der REDOX Wert in den Organen und der Haut ist niedrig bei -100 bis -250mV, damit unterstützt dieses Wasser den Körper, freie Radikale zukompensieren.

Unser Körperwasser hat hexagonale Struktur, deswegen liebt er dieses Wasser. Sie werden automatisch wieder mehr trinken, da der Körper mit dem Wasser in Resonanz geht.

## **Links- und rechtsdrehende Wirbel (Spin)**



Es ist allgemein bekannt, dass sich aus der vom Nobelpreisträger Max Planck begründeten Quanten-Physik die QuantenBiologie entwickelt hat. Diese wiederum ist eng mit der modernen Bio-Physik verbunden.

Dieser Sektor, der an Science Fiction erinnern mag, legt täglich so fantastische Phänomene dar, dass dies unser Vorstellungsvermögen weit übersteigt.

Der international anerkannt Prof. Dr. Popp hat über Jahrzehnte viele interessante Informationen veröffentlicht, sodass das Lesen davon wie einer Reise in ferne Dimensionen und Galaxien gleichkommen mag.

In den letzten Jahren hat sich in der Bio-Physik das natürliche Phänomen der Links- oder Rechtsdrehung im Wirkungsfeld von Substanzen und Organismen zu einem äusserst spektakulären und interessanten Forschungsziel entwickelt. Diese beiden speziellen Begriffe sind schon seit geraumer Zeit für Phänomene im Gebrauch, die sich bei bio-chemischen Untersuchungen unter dem Mikroskop zeigen, wie zum Beispiel der Test der Milchsäure bei polarisiertem Licht.



Neueste Forschungsergebnisse in der Bio-Physik geben zu erkennen, dass diese Links-Drehungen biologische Organismen sehr stark beeinflussen. Dabei ist die Linksdrehung, welche u.a. elektromagnetischen Wechselfeldern (Mobiltelefon, Hochspannungsleitungen, Mobilfunk-Antennen, Mikrowellengeräte, Fahrbahn-Leitungen, usw.) zugeschrieben wird, dem tierischem, pflanzlichem und auch menschlichem Organismus höchst abträglich.

Fachkreise verwenden für diese Polarisierungen, resp. Drehungen den Begriff der "Händigkeit" (siehe "Händigkeit im Universum" von Hegström/Kondepuli in "Spektrum der Wissenschaft", März 1990, oder "Die wunderbare Händigkeit der Moleküle" von Dieter Rein, Birkhäuser-

Verlag, 1993).

"Die Thematik der Polarisation ist für die Beurteilung und für die Verifizierung elektromagnetischer Wellen von entscheidender Bedeutung.

Wie beim Lichtspektrum mittels Polarisationsfilter festgestellt werden kann, existieren bei biokybernetischen Einwirkungen Zirkulationspolarisationen (links- oder rechts-zirkular). Eine auf das biologische System (z.B. Zelle) einfallende Welle (Strahlung) wird von diesem je nach Drehrichtung der Zirkulationspolarisation unterschiedlich bewertet. Linkszirkular polarisierte Frequenzen haben degenerative Eigenschaften und sind verantwortlich für chronische Leiden.

Hingegen haben **rechtszirkulare** Schwingungen in geringen Intensitäten **euphorisierende** und **lebensfördernde** Eigenschaften !

Rechts- oder linkspolarisierte Frequenzen sind jedoch nicht nur im Bereich der Technik zu suchen. Sie kommen in allen Organismen auf der Welt vor.

Es ist nämlich so, dass diese beiden Polarisierungen der Drehung (Spin) aller Elementarteilchen entsprechen. Dieser Spin besitzt zudem eine geordnete und magnetische Ausrichtung. Geht diese Ausrichtung durch eine Depolarisierung, wie z.B. Elektrosmog verloren, so entsteht Chaos und damit Zerfall.

Das gilt insbesondere für organische Zellen und Zellgruppen, welche einer Depolarisierung ausgesetzt werden.

Wie Sie vielleicht wissen, fließt in den Zellen, den Zellmembranen und in den Zellaussenwänden Strom. Sicher, nicht Starkstrom, aber Strom. Dieser Stromfluss ist mit technischen Geräten ganz genau messbar.

Was also passiert, ist, dass äussere elektromagnetische Strahlungen das elektrische Potential der Zellen verändern und depolarisieren. Die Wissenschaft weiss genau, dass dadurch auch ein ganz wesentlicher Verlust an lebenswichtigen Biophotonen in der Zelle resultiert. Zudem ist seit vielen Jahren bekannt, dass die Spirale der Doppelhelix in der Zelle auch links- oder rechtsdrehend sein kann!

**Nach neuesten Forschungen wurde bei Krebs ebendiese Links-Drehung in der DNS (Desoxyribon-Nuklein-Säure) entdeckt!**



Die Doppelhelix der DNS sollte eine doppelt gewundene rechtsdrehende Spirale sein, genau so, wie das im Pflanzen- oder Tierreich der Fall ist. Diese Spirale findet sich z.B. bei der Nautilus-Schnecke, bei der Ananas, dem Maiskolben, dem Weidewegerich, der Knospe der Winde (die übrigens als "lebender Korkenzieher" bezeichnet wird) oder dem ganz normalen Gänseblümchen.

Diese Blume erstaunt zudem mit einer ganz speziellen Leistung: sie besitzt 21 Spiralen, die im Uhrzeigersinn angeordnet sind und 34 Spiralen, die im Gegen-Uhrzeigersinn angeordnet sind. Dieses 21:34-Verhältnis erklärte vor mehreren hundert Jahren das Genie Leonardo Fibonacci da Pisa.

In den Forschungsarbeiten von Prof. Dr. Fritz Albert Popp, Leiter des Instituts für Biophysik in Kaiserslautern, wird bestätigt, dass bei einem ungeordneten Spin die Photonen-Abstrahlung der Zelle verstärkt wird und dass beim Zelltod eine maximale Photonen-Abgabe und Zusammenbruch der Polarität der Zelle eintritt. Heute können wir mit Bestimmtheit beweisen, dass linksdrehende Energiemuster mit Tachyonen repolarisiert werden können, und so keinen Schaden mehr auf

Organismen ausüben. Bis heute kann diese elektromagnetische Linksdrehung noch nicht mit einem technischen Gerät dargestellt werden. Wir vermuten jedoch, dass diverse Techniker/innen nahe dran sind. Vielleicht lässt sich aufgrund der nachfolgenden Angaben ein solches Gerät herstellen?



Um das Thema Elektrizität sichtbar zu machen, verwenden Spezialisten einen Oszillographen. Für alle technischen Geräte wie Fernseher, Kochherd, Haartrockner, Staubsauger, usw. benutzen wir den Strom, der aus der Dose kommt. Dies ist so genannter Wechselstrom. Wechselspannung wird durch Generatoren in Kraftwerken erzeugt.



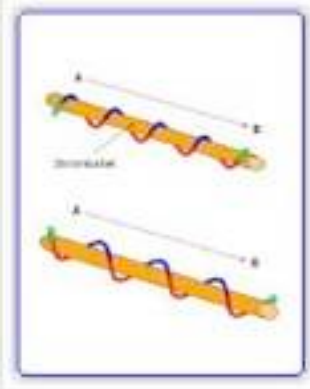
Dabei dreht sich ein Rotor im Generator um 360 Grad. Dadurch entsteht eine Spannung mit wechselnder Polarität, also ein sinusförmiger Verlauf. Die wichtigste Wechselspannung ist unser 240 Volt-Netz. Es hat eine Frequenz von 50 Hz. Das sind 50 Umdrehungen in der Sekunde eines Rotors im Generator. 1820 entdeckte der dänische Chemiker Hans Christian Ørsted das Phänomen des Elektromagnetismus. Bereits im gleichen Jahr veröffentlichte Michael Faraday seine Arbeitsergebnisse.

Wie Sie auf diesem Bild sehen, macht der Strom Sprünge; Sprünge ins magnetische Plus und Sprünge ins magnetische Minus.



Diese Sprünge belasten alle natürlichen Organismen. Diese Ansicht ist jedoch nur eine 2-dimensionale Ansicht. Strom jedoch ist nicht nur 2-dimensional, sondern drei-dimensional ausgeprägt und bewegt sich nicht nur auf und ab, wie hier auf dieser Zeichnung dargestellt.

Strom "bewegt" sich in spiralförmigen Wellen **um das** Elektrokabel entlang. Aus diesem Grund müsste das Bild folgendermassen aussehen:



Wie Sie aus der Skizze entnehmen, schlängelt sich der Strom von A nach B und zwar linksherum ! Diese "Vorwärtsbewegung" lässt ein magnetisches Feld entstehen, das entgegenwirkt und alle Organismen belastet. Wird nun eine tachyonisierte Siliziumplatte beim Eintritt des Stromkreislaufs platziert, bewirken die Tachyonen eine Umpolarisierung der "Schlangenlinien", welche nachher so aussehen:

Der Strom schlängelt sich nun "seitenverkehrt" um das Kabel und erzeugt so ein für den Organismus unbelastendes Magnetfeld. Von der Seite her betrachtet, also auf einem Oszillographen, ist natürlich kein Unterschied feststellbar, denn die Auf- und Abwärtsbewegung ist mehr oder weniger alles, was dieses technische Gerät abbilden kann.

# LR-Spin / DNS

Wie Sie mit Sicherheit bereits wissen, fließt in allen unseren Körperzellen, den Zellmembranen und im Zellkern Strom. Zugegeben, kein Starkstrom, jedoch Strom, der wiederum mit modernen technischen Geräten messbar ist.



Des Weiteren gilt es als bewiesen, dass äußere elektromagnetische Strahlungen das elektrische Potential von Zellen verändern und in kürzester Zeit depolarisieren. Wissenschaftler sind sich bewusst, dass dadurch auch ein ganz wesentlicher Verlust an lebenswichtigen Biophotonen in der Zelle resultiert. Forschungen auf diesem äusserst spektakulären und interessanten Gebiet führten zur Erkenntnis, dass dabei das Phänomen der Links- oder Rechtsdrehung entdeckt wurde; auch Left-/Right-Spin genannt. Diese beiden speziellen Begriffe sind schon seit geraumer Zeit für Phänomene im Gebrauch, die sich bei biochemischen Untersuchungen unter dem Mikroskop zeigen.



Der Wissenschaft ist zudem seit vielen Jahren bekannt, dass die Doppelhelix-DNA-Spirale der Chromosome, die im Zellkern liegen, **ebenfalls** links- oder rechts-drehend sein kann !

Linkszirkular polarisierte Frequenzen haben **degenerative** Eigenschaften und sind unter anderem **für Krebs mitverantwortlich**.

Rechtzirkulare Schwingungen, die zum Teil nur in geringsten Intensitäten nachweisbar sind, besitzen euphorisierende und lebensfördernde Merkmale !

Geht diese natürliche Ausrichtung durch eine Depolarisierung, wie z.B. Elektrosmog verloren, entsteht Chaos und Zerfall.

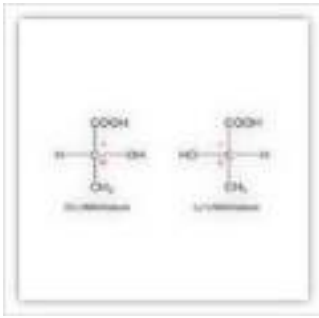
## Lactobakterien



Dass unser Körper stark auf Rechts- und Linksdrehung reagiert, möchten wir Ihnen Anhang der Milchsäure erklären.

Milchsäure ist eine organische Säure, die in vielen pflanzlichen und tierischen Organismen vorkommt und auch in jeder menschlichen Zelle anzutreffen ist. Da Milchsäure konservierende Eigenschaften aufweist, wird sie schon lange zur schonenden Haltbarmachung von Gemüse, Obst und Milcherzeugnissen eingesetzt.

Milchsäure wirkt anregend auf die Darmbewegung und die Verdauung und fördert den Erhalt einer gesunden Darmflora. Allerdings ist nur die **rechtsdrehende** Milchsäure für den Menschen gesund!



Das Milchsäure-Molekül besitzt ein sogenanntes *asymmetrisches* Kohlenstoffatom; d.h. dass an diesem Kohlenstoffatom vier verschiedene Radikale gebunden sind. Daraus resultiert wiederum, dass es zwei sehr ähnliche Moleküle gibt:

rechtsdrehende L(+)-Milchsäure und linksdrehende D(-)-Milchsäure.

Während rechtsdrehende Milchsäure ein normaler Bestandteil im menschlichen Körper ist und zum Beispiel beim Zuckerabbau im Muskel gebildet wird, entsteht linksdrehende Milchsäure nur durch den Stoffwechsel von Mikroorganismen.

Man hat herausgefunden, dass der menschliche Organismus diese für ihn artfremde linksdrehende Milchsäure schlechter verwertet als rechtsdrehend Milchsäure und dass ein Zuviel durch Anreicherung im Körper pathologische Störungen auslösen kann.

## Hexagonal Wassergeräte Vital Energy

Die Wassergeräte lehnen sich an die Erkenntnisse von Dr. Shik Jhon und Dr. Yang H. Oh und Sang Whang an. Im Buch „Hexagonales Wasser - Der Schlüssel zur Gesundheit“ - in unserem Onlineshop erhältlich - oder im englischen Original „The Waterpuzzle“ können von dem Interessenten Details nachgelesen werden.

Die Erfolgsberichte von Erkrankten, die Nutzer dieses Wassers wurden, sind respektabel, und die Geräte werden in EU bestimmt genauso erfolgreich sein, wie sie in Asien und USA heute schon sind.

Speziell wurden Erfolge erzielt bei:

- Bluthochdruck
- Verstopfung (Film COLON)
- Alkoholgenuss
- Übersäuerung Magen (Sodbrennen)
- Arthritis
- Diabetes
- Asthma
- Ödeme
- Gewichtsmanagement
- Cholesterin
- Akne
- Falten, trockene Haut, Hautalterung
- Dehydration

Warum ist dieses Wasser in EU bis heute nicht bekannt, wenn es so gut ist??

Die Forschungen kommen aus dem asiatischem Raum, speziell Korea, und sind hier schon mindestens seit 30-40 Jahren bekannt. Hier haben solche Geräte einen Verbreitungsgrad der

bei ca. 25-30% liegt. Allerdings hat sich nie jemand um Übersetzungen ins Deutsche oder engl. gekümmert. Dadurch wurde es in EU immer noch stiefmütterlich behandelt. Außerdem steht es dem Geschäftssinn der gesamten Wasserindustrie, ob Flaschen oder Geräte, entgegen. Geräte mit elektrolytischer Technik sind zwar schon einige Jahre auf dem Markt. Leider sind Sie so teuer, dass die sich ein Durchschnittsverdiener nicht leisten kann.

Wir handeln getreu unserem VE Motto: „Gesundheit muss sich jeder leisten können!“ Unsere Geräte liegen immer unter € 300,- VK und die Technologie folgt den Gesetzen der Natur, wie z.B. dem HUNZA Wasser Prinzip. Sprich: wir schaffen basisches Wasser mit gebrannten Mineralien und unterstützen die Hexa Struktur mit Power On- Technology, welche einmalig ist.

Die Struktur wird sich auch bei Erwärmung der Wassertemperatur nicht ändern, im Gegensatz zu den Geräten, wie erwähnt.

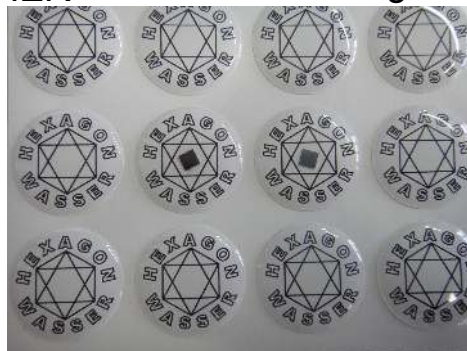
Um dem Gedanken als Basis für die Gesundheit nachzukommen, müsste eigentlich in jedem Haushalt so ein Gerät stehen, da ohne gute Trinkwasserqualität, in ausreichender Menge, dauerhafte Gesundheit nicht zu erhalten ist.

## Einsatzbereiche:

Privathaushalt  
Büro  
Arztpraxen  
Hotelerie  
Werkstätten  
Fitnessstudio  
Autoausrüstung (Portable)  
Gastronomie  
Schulen  
Kindergärten  
Wellness  
ReHa-Zentren  
Krankenhäuser

Vital Energy hat für alle Anwendungen mit verschiedenen Geräten die Lösung parat.

**Produkte: WATEC PITCHER- Alkaline Filter-Magic Bottle.**



Nur Geräte mit dem HEXAGON CHIP garantieren für erstklassige HEXAGON WASSER Qualität.



VITAL ENERGY  
WWW.VITAL-ENERGY.EU